

탭 강화용 인서트 / Tap Reinforcement Insert

사출 / 삽입용인서트

플라스틱재질의 강도가 금속보다 취약한 점때문에 플라스틱과 다른재질의 결합(조립)시 강도의 차이를 줄이기 위해서 플라스틱에 금속으로된 보조 부속(너트 또는 볼트)을 삽입하여 플라스틱에 직접 탭을 내거나, 접착하거나 하는 방식보다 견고하게 조립될수 있도록 사용되는 부속

- 사출인서트(사출성형시 삽입되는 인서트)

플라스틱 사출시, 인서트를 장착하고 사출한후에 플라스틱이 경화되고나면 인서트가 플라스틱과 단단히 결합하도록 하여 강한 강도를 지닌 너트부위를 형성하는것 - 따라서 결합부위가 넓고 클수록 체결력은 비례해서 강해짐



-삽입인서트(성형후 별도의 탭작업용 인서트)

성형된 플라스틱재를가지고 사후 가공하여 제품을 만들때에는 사출인서트를 쓸수 없으므로 이때는 초음파 또는 열융착 방식의 인서트를 써야함
단, 사출 인서트, 삽입인서트 혼용해서 쓰는경우가 많음



- 사출/삽입용 인서트 주문

사이즈 : M1.4~M6

외경 : 3~12mm

높이 : 2~20mm

외형 : 주문 및 협의

수량 : 재고사양-1,000개 / 주문사양 - 5,000~10,000개

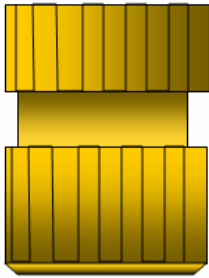
재질, 후처리 : 주문 및 협의

부속품 : 엔터핀, 드릴탭, 공구 등 공급가능

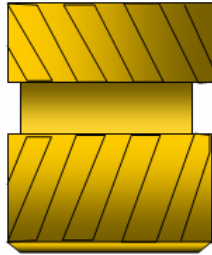
도면, 실물, 또는 협의로 사양선정

- 사출/삽입용 인서트의 외형(줄무늬)형상

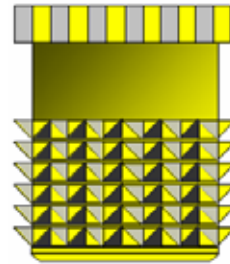
스탠다드 타입



리버스타입



카운터타입



기타 주문에의한 사양 가능